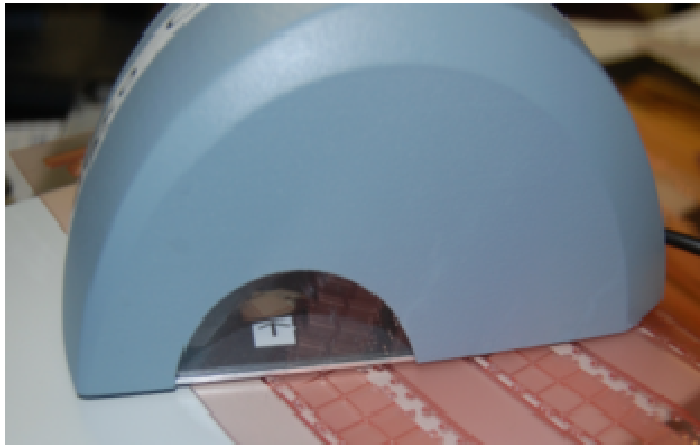


# Sibress

# Flexo Control<sup>3D</sup>+HD

Ihr Druckpunkt hat mehr als nur eine Seite



Betrachten Sie Ihren Druckpunkt nicht so einseitig!

The software interface displays two views of a screen mesh: a grayscale top-down view on the left and a 3D perspective view on the right. The 3D view shows the mesh dots as bright, rounded structures. The data panel on the right provides the following measurements:

Dot Area [%]	2.46
Lines/Inch	90.61
Dot Surface [ $\mu\text{m}^2$ ]	1935.76
Dot Diameter [ $\mu\text{m}$ ]	49.65
Dot Perimeter [ $\mu\text{m}$ ]	159.72
Edge Factor	105

Additional data shown in the bottom right:

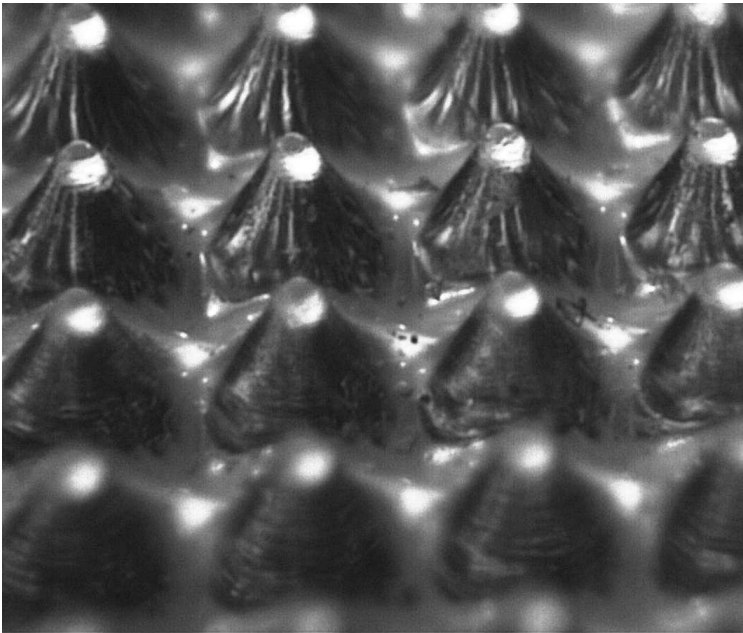
Height:	774.08
Angle:	72.72
M-Length:	810.68
Top-Area:	0.0
Length:	0.0

The interface also includes a menu bar (File, Image, Measurement, Options, Help, Load 3DOverlayImage), a toolbar with icons for PREVIEW, CAPTURE, ANALYZE CONVENTIONAL SCREENS (ISOLATED, JOINED, SEMI-AUTO, MANUAL), ANALYZE FM (DOTS, WORMS), TOOLS (LINE MEASURE, ANG. F. MEASURE), and ANALYZE MODE (Mono Mode). A progress bar at the bottom shows 100% completion.

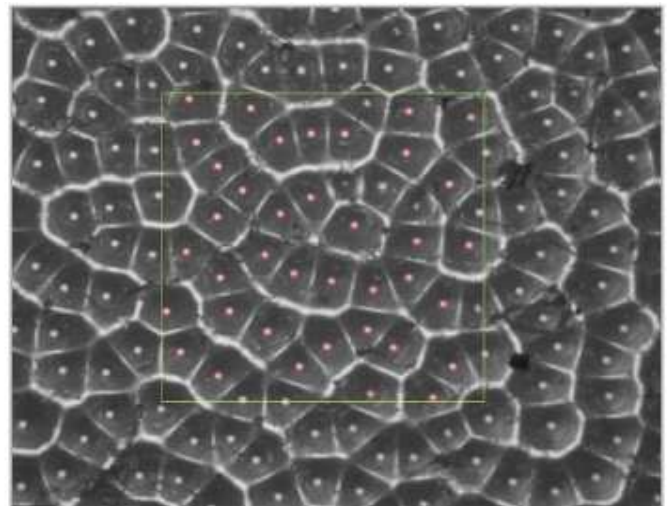
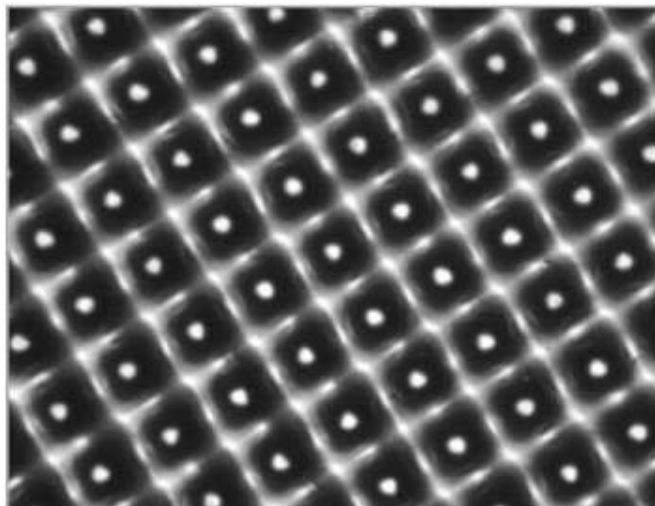
Betrachten Sie Aufsicht und Seitenansicht gleichzeitig

# Sibress

# Flexo Control<sup>3D</sup>+HD



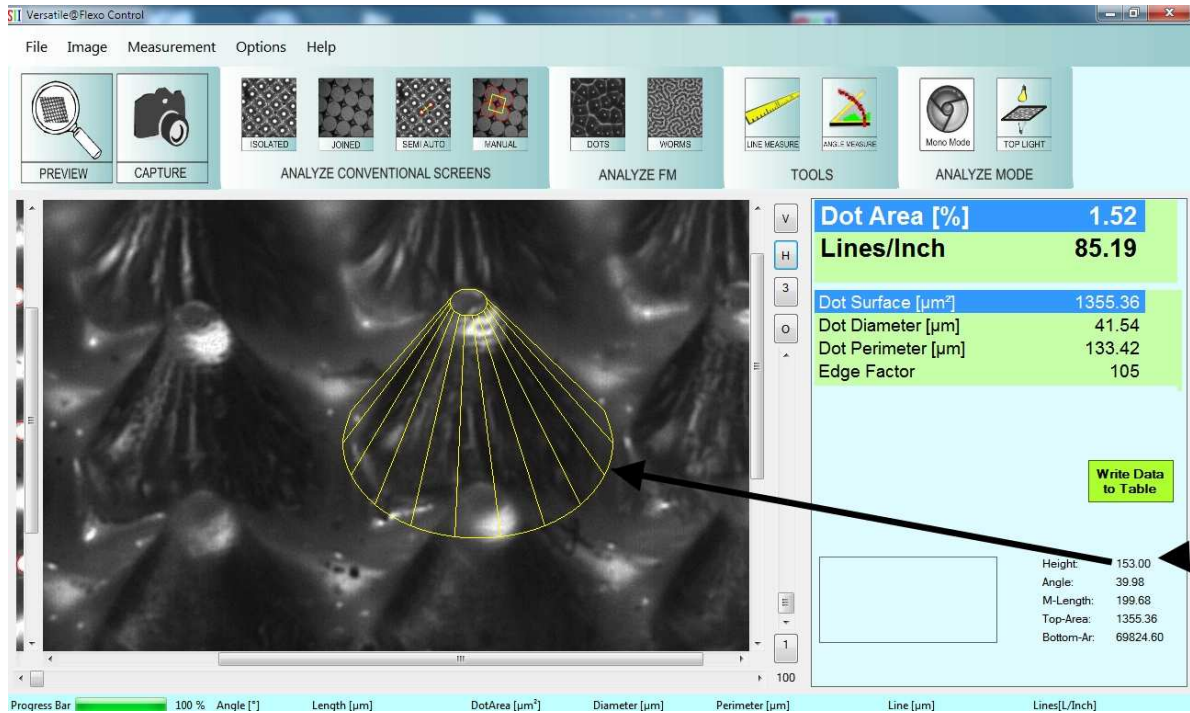
**Riskieren Sie einen Seitenblick,  
er sagt oft mehr als  
1000 Messungen**



**Der Blick von Oben, der Anfang für ein gutes Ergebnis**

**Was macht das Flexo Control<sup>3D</sup> so besonders**

- **Automatische Analyse der Druckpunkte auf einer Fläche > 1mm<sup>2</sup>**
- **Wiederholgenauigkeit besser +/-0.5%**
- **Messen Sie Materialien von 31 ~ 82L/cm+**
- **Vergleich von Maske und Platte mittels numerisch – graphischer Auswertung**
- **Vollautomatische Auswertung Ihrer AM und FM Raster**
- **Dank vollautomatischer Kalibration, mittels eines ISO Targets ist eine korrekte Auswertung immer gewährleistet**



Prüfen Sie Relieftiefe und Winkel des Druckpunktes!

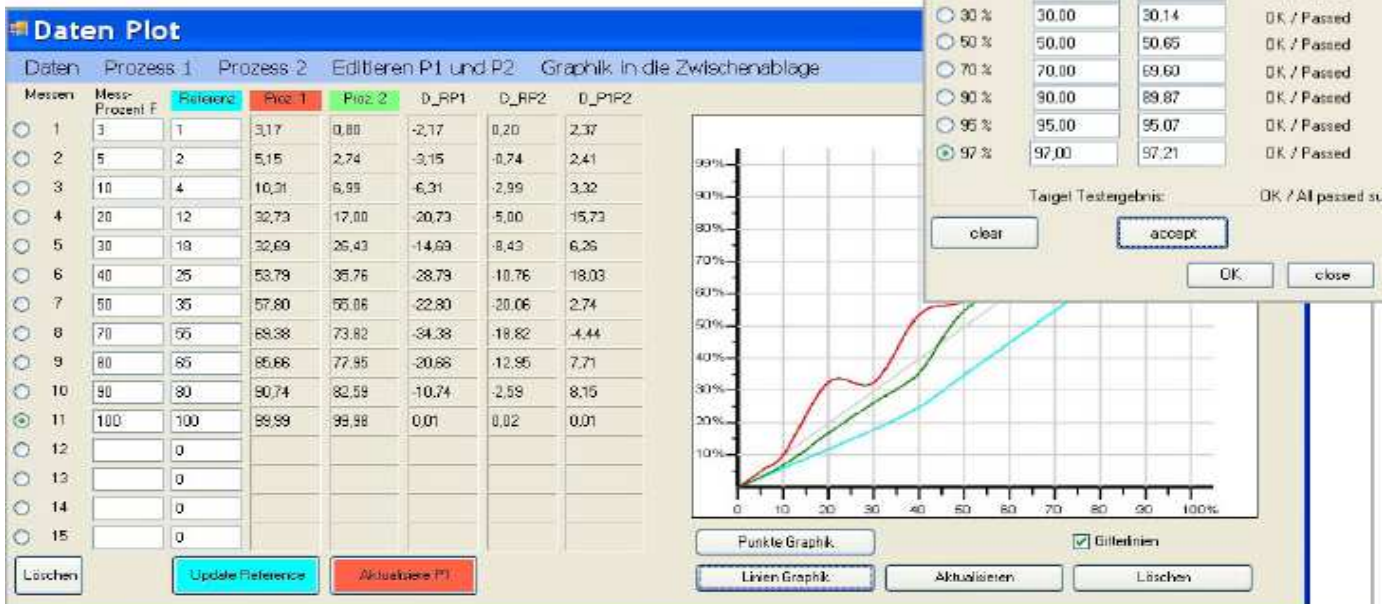
Erkennen Sie durch höchste Bildqualität die Punktstruktur und damit frühzeitig Probleme

### Datenspeicherung

- Speichern der Messergebnisse mit Bild
- Speichern der Messreihe
- Speichern der Vergleichsmessung z.B von Maske und Platte mit Auswertung und Grafik
- Speichern des Messprotokolls für das optionale Kalibriertarget

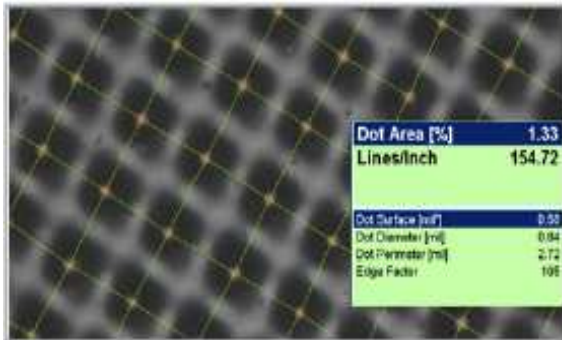
### Einzelmessung von

- Barcodes Strichstärke
- Linienpaaren
- Winkel
- Einzeldruckpunkt
- Messen einzelner Druckpunkte

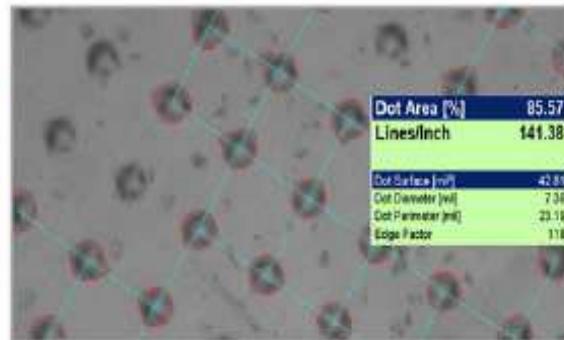
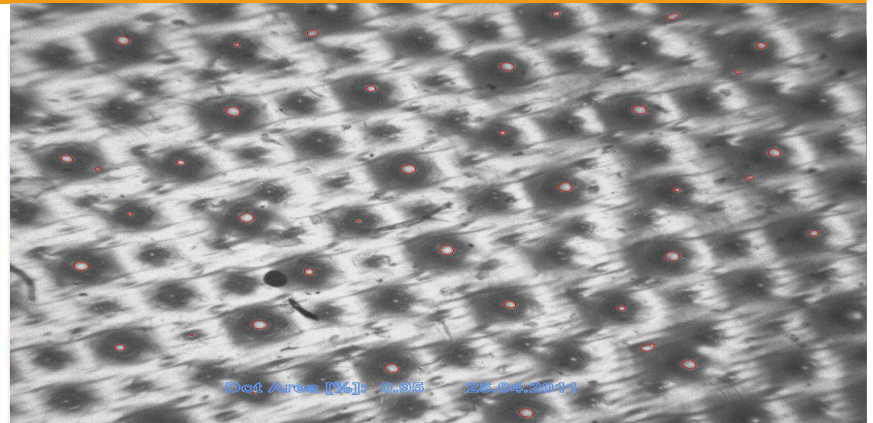


# Sibress

# Flexo Control<sup>3D</sup>+HD



Highlights



HD flexo

Shadows

Funktionen	Medien	Typ	Messtechnik
-Flächendeckung in%	Flexoplatten	<b>AM:FM:HD</b>	Sensor 1,3MB
- Punktgröße in µm	Maskierte Druckplatten		Inspektionsfeldgröße > 3mm <sup>2</sup>
Rasterweite in L/cm	Film		Rasterweitenbereich 23 -85L/cm
Linienbreite	Druck		Wiederholgenauigkeit +/- 0,5%
Winkel			
Schnittstelle/ Stromversorgung Messgerät mit USB Anschluss			<b>Optional</b>
<b>Seitenansicht: 422% vergrößert</b>			ISO Kalibriertarget
<b>Betriebssystem:</b> Windows7, XP,32 u.64 Bit			<b>Lieferumfang</b>
USB 2 Schnittstelle, min.1GB RAM			Flexo Control mit USB Kabel
			Software mit Dongle
			Led Beleuchtung mit USB Anschluss
Autokalibration mit optionalem Kalibriertarget			Gerätekoffer

# Sibress

Karwendelstrasse 24 82319 Starnberg/ Germany

www.sibress.com

Mail: info@sibress.com