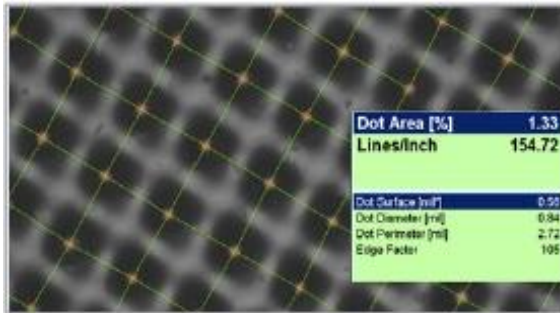
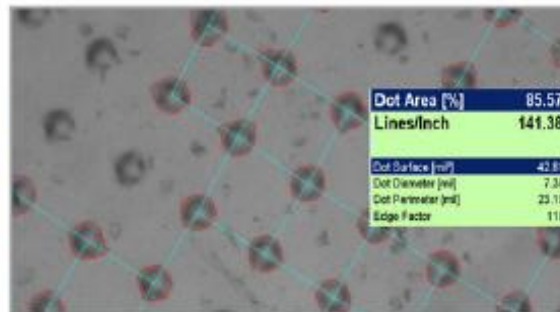


Sibress Flexo Control

Alle wichtigen Informationen schnell im Blick



Highlights



Shadows

Flexo Control und die DFTA

Für die Messung transparenter, plattenförmiger Druckformen setzen wir zukünftig verstärkt auf das SIBRESS Flexo Control. Als kleines Handgerät, nicht viel größer als eine Computer-Maus, kann es auf einer mobilen Lichtquelle alle uns bekannten Fotopolymerdruckplatten bis in höchste Rasterfeinheiten und kleinste Tonwerte zuverlässig messen und hat uns durch seine Reproduzierbarkeit beeindruckt.

Funktionen	Medien	Typ	Messtechnik
-Flächendeckung in%	Flexoplatten	AM; FM	Sensor 1,3MB
- Punktgröße in µm	Maskierte Druckplatten		Inspektionsfeldgröße > 3mm²
Rasterweite in L/cm	Film		Rasterweitenbereich 23 -85L/cm
Linienbreite			Wiederholgenauigkeit +/- 0,5%
Winkel			Autonome Beleuchtung mit separater Stromversorgung
Digitalzoom 4x			Optional
Schnittstelle/ Stromversorgung Messgerät			ISO Kalibriertarget
USB 2			Lieferumfang
Betriebssystem: Windows, XP, Vista			Flexo Control mit USB Kabel
USB 2 Schnittstelle, min.1GB RAM			Software mit Dongle
Spezielles			Externe Beleuchtung, Stromversorgung < 12Volt
Autokalibration mit optionalem Kalibriertarget			Gerätekoffer

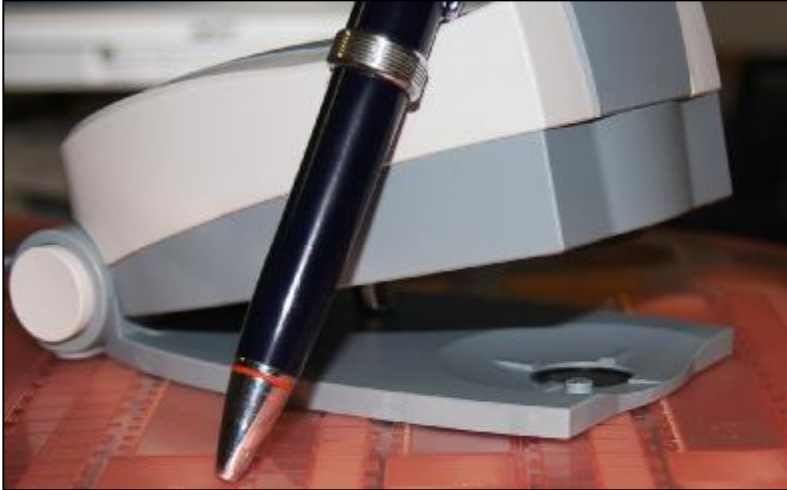
Sibress

Seiserleite 82 • 39040 VAHRN • Italia
 Tel.: +39 - 3488 - 753 550 • Mobil: +49 (0) 152 - 277 39 771
 marketing@sibress.com • www.sibress.com

Sibress

Flexo Control

Zur Messung von Film/Maske bis zur Flexoplatte



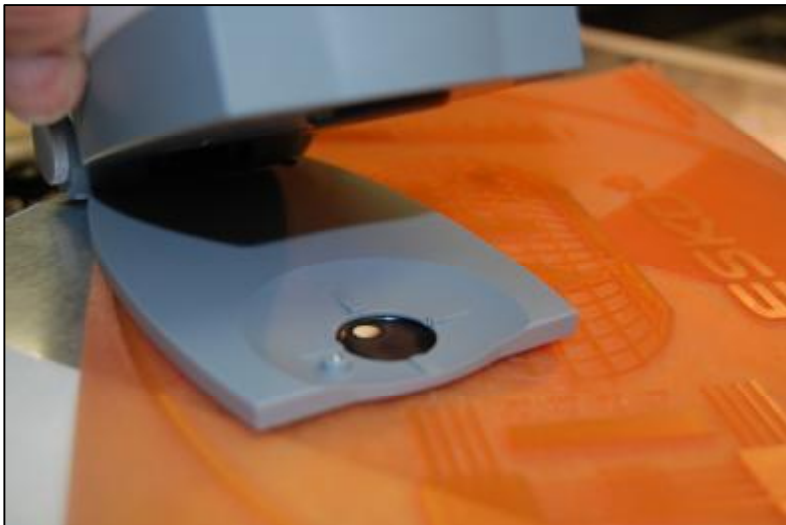
Flexo Control

Das neue, mobile
Flexoplatten-Messgerät

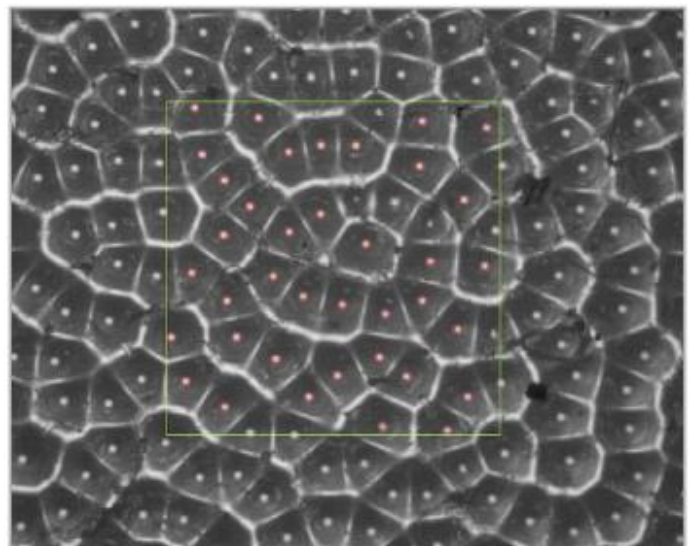
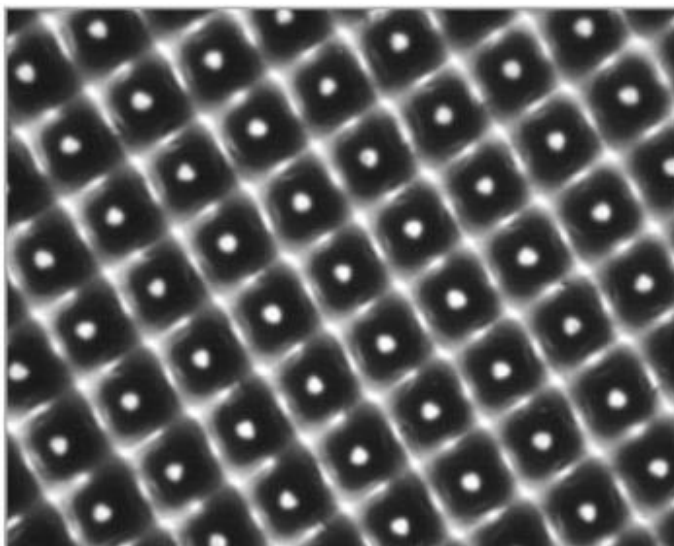
Leichtes Positionieren
mit dem
„Positionier-Auge“



Die mitgelieferte, separate
Beleuchtung macht das Gerät
mobil.



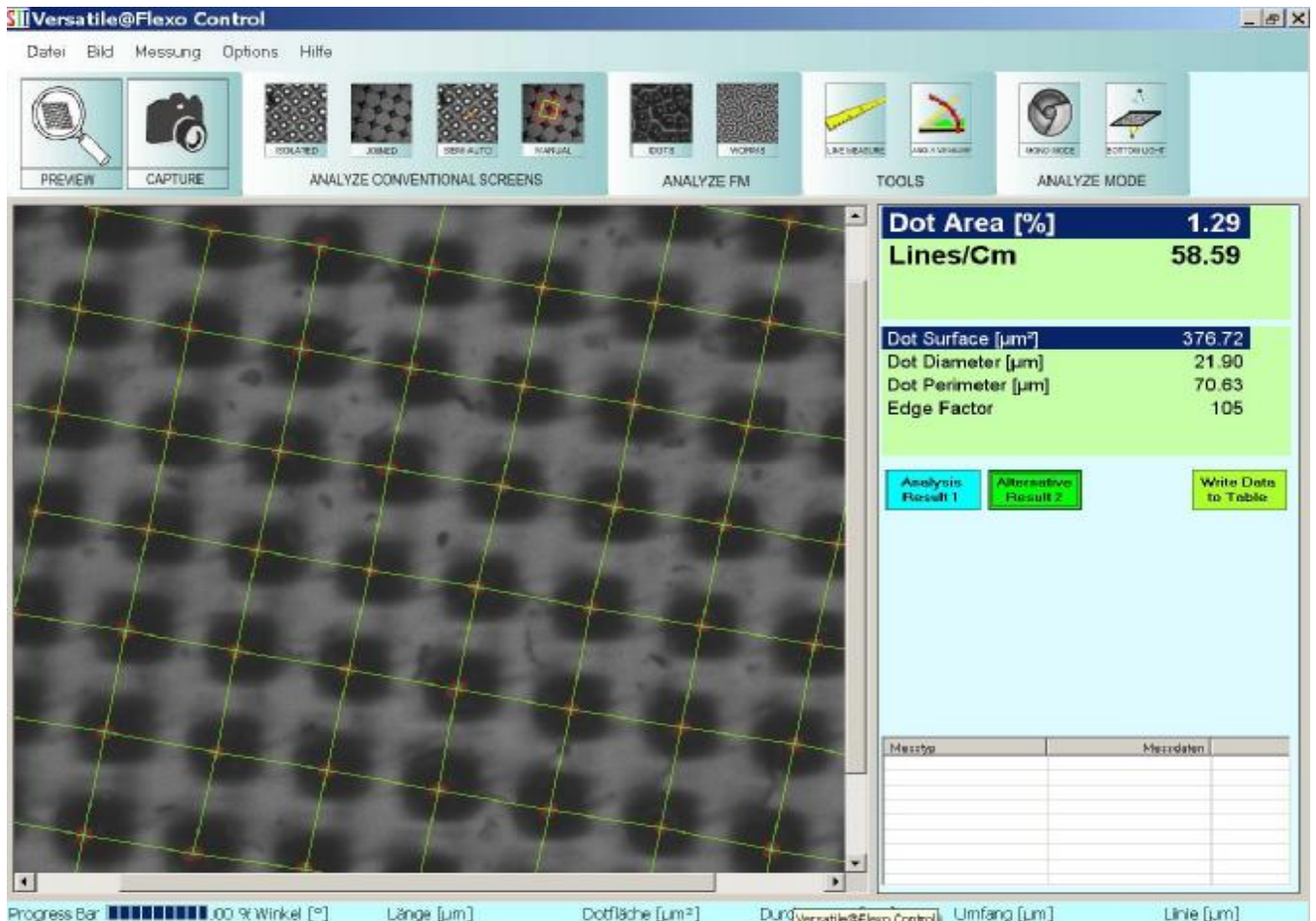
Messen Sie an jeder beliebigen Stelle auf der Flexoplatte



Die neuartige Messroutine von Flexo Control Universal ermöglicht die vollautomatische Auswertung von AM- und FM-Flexoplatten.

Highlights des Flexo Control

- Automatische Analyse der Druckpunkte auf einer sichtbaren Fläche > 3mm²
- Wiederholgenauigkeit < +/-0.5%
- Messen von Medien 23 bis 85 L/cm (80– 215 l/inch)
- Automatische Messung von AM und FM
- Individuelles Anlegen von Werten für Vergleichsmessungen
- Optional: Kontrolltarget nach ISO Standard
- Autokalibrationsfunktion



Datenspeicherung

- Speichern der Messergebnisse mit Bild
- Speichern der Messreihe
- Speichern der Vergleichsmessung z.B von Maske und Platte mit Auswertung und Grafik
- Speichern des Messprotokolls für das optionale Kalibriertarget

Einzelmessung von

- Barcodes Strichstärke
- Linienpaaren
- Winkel
- Einzeldruckpunkt
- Messen einzelner Druckpunkte

